

秋 田 自 動 車 道
横 手 川 橋 （ P C 上 部 工 ） 工 事

設 計 図 （ 5 / 5 ）
横手川橋工事用道路施工ヤード・
虫内地区仮置き場・
美砂古沼本線外盛土場

令和 6 年 9 月

東日本高速道路株式会社 東北支社
横手工事事務所

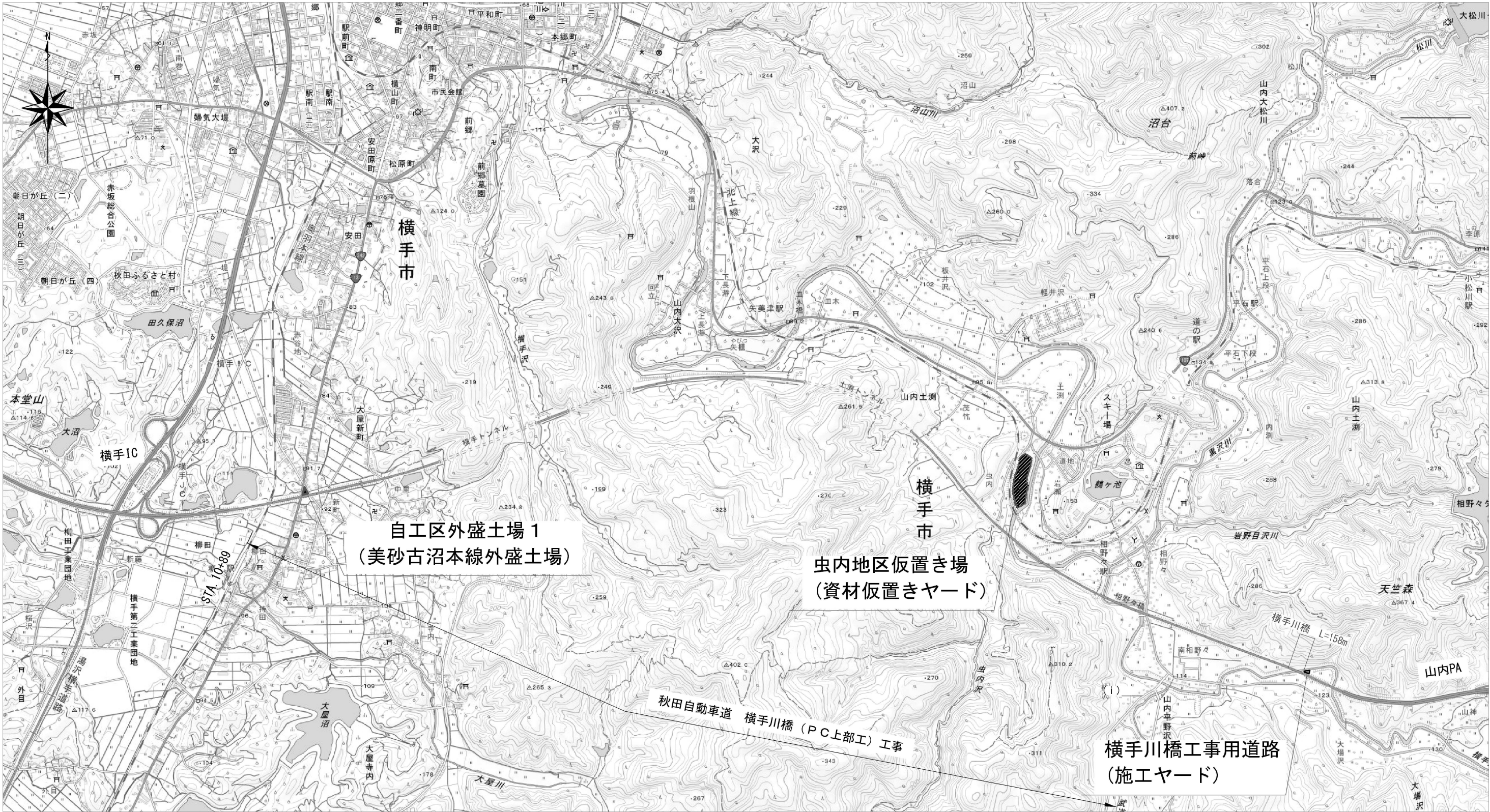
図面目録

【横手川橋工事用道路施工ヤード】

【虫内地区仮置き場】

【美砂古沼本線外盛土場】

図面番号	図面名称
1	位置図
2	横手川橋工事用道路 施工ヤード平面図
3	虫内地区仮置き場平面図
4	美砂古沼本線外盛土場平面図



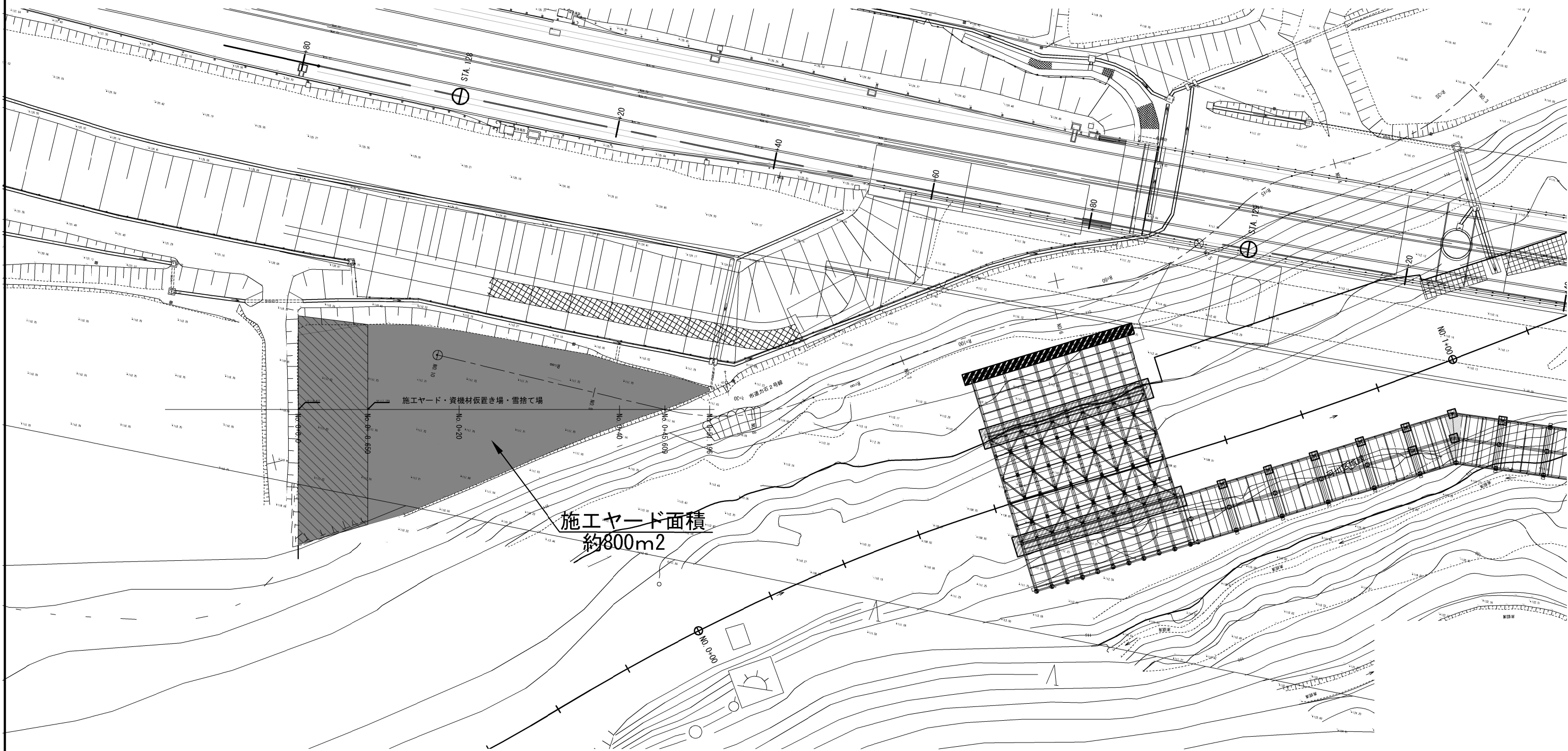
注)
・国土地理院地図を引用して作成

秋田自動車道 横手川橋(PC上部工)工事			
図面の種類	位置図		
縮尺	1:25000	図面番号	/
設計会社名			
施工会社名			
事務所名	東日本高速道路株式会社 東北支社 横手工事事務所		

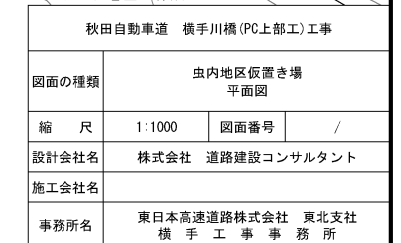
横手川橋工事用道路 施工ヤード平面図

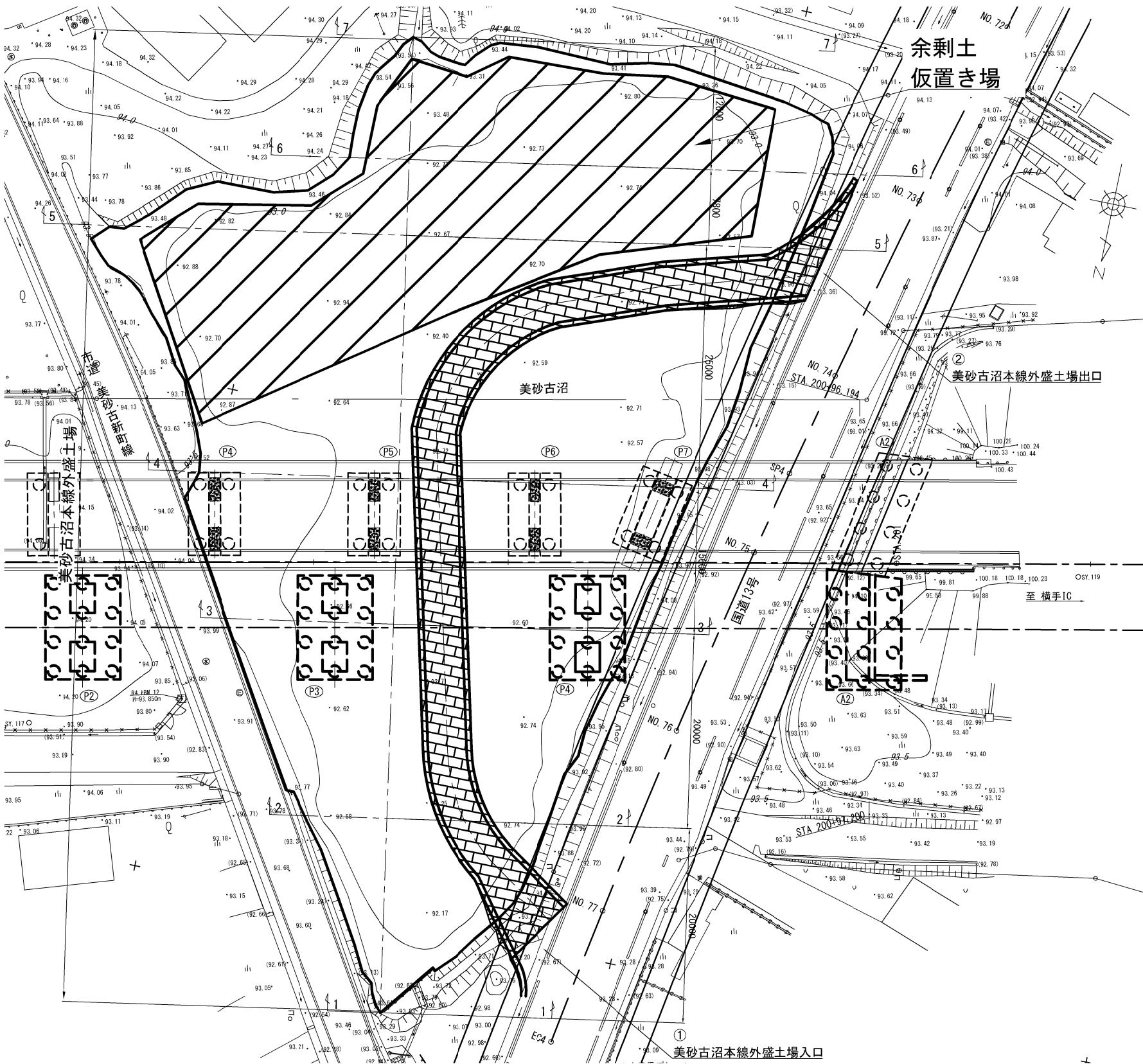
S=1:500


2 / 4



秋田自動車道 横手川橋（PC上部工）工事			
図面の種類	横手川橋工事用道路 施工ヤード平面図		
縮 尺	1:500	図面番号	/
設計会社名	株式会社 片平新日本技研		
施工会社名			
事務所名	東日本高速道路株式会社 東北支社 横手工事事務所		





※  は余剰土仮置き予定地を示す。

余剰土
仮置き場

美砂古沼本線外盛土場出口

美砂古沼

至 横手IC

【交通保安要員】

番号	配置場所	区分	配置数 (人・日)	交代要員 (人・日)	設置期間(ヶ月)	配置数 (人・日)
①	国道13号 美砂古沼本線外盛土場入口部	A	1	—	令和8年8月～令和8年11月	72
					令和9年3月～令和9年8月	89
					令和11年11月～令和11年11月	9
					令和12年3月～令和12年6月	58
②	国道13号 美砂古沼本線外盛土場出口部	B	1	—	令和8年8月～令和8年11月	72
					令和9年3月～令和9年8月	89
					令和11年11月～令和11年11月	9
					令和12年3月～令和12年6月	58

区分	A	B
交通誘導警備員(人・日)	228	228

秋田自動車道 横手川橋(PC上部工)工事			
図面の種類	美砂古沼本線外盛土場平面図		
縮 尺	1:500	図面番号	/
設計会社名	NEXCO西日本コンサルタンツ株式会社		
施工会社名			
事務所名	東日本高速道路株式会社 東北支社 横手工事事務所		